

# IntelliBlink™

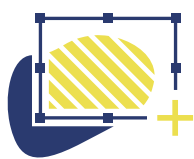
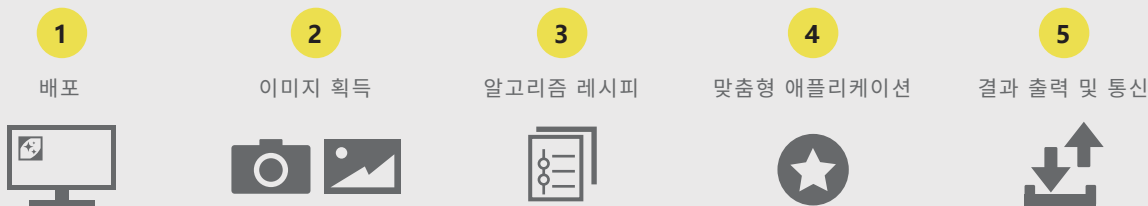
## 기계 시각 응용 개발 플랫폼

### 자체 개발한 핵심 커널 코드로 시각 응용 문제를 해결합니다

IntelliBlink™(인텔리블링크, 약칭 IB)는 LEAPER가 자체 개발한 핵심 알고리즘을 바탕으로 한 범용 시각 검사 플랫폼으로, 복잡한 시각 응용 문제에 대한 해결책을 간편하게 제공합니다. 사용자는 다양한 알고리즘 도구를 조합해 기계 시각 해결책을 신속하게 구축할 수 있으며, 이는 비전 시스템 응용의 복잡성을 감소시키고 개발 효율성을 크게 향상시키며, 기술 검증의 난이도도 낮춥니다. 계획의 설계부터 프로젝트의 실행, 그리고 이후의 유지보수에 이르기까지, LEAPER는 사용자에게 효율성을 보장하고, 품질에 대한 약속과 우수한 경험을 제공합니다.



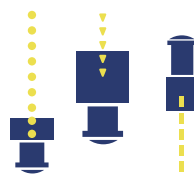
### IntelliBlink™ 작업 프로세스



#### WYSIWYG (위지위그)

소프트웨어는 드래그 앤 드롭 방식의 상호작용을 사용하며, 개발 및 시연 인터페이스 간의 전환이 가능하여 개발 환경을 간소화합니다.

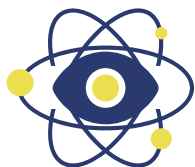
↓ 2페이지에서 자세한 정보를 확인하세요.



#### 강력한 호환성

시중의 다양한 브랜드 카메라 및 주요 통신 프로토콜 지원.

↓ 2페이지에서 자세한 정보를 확인하세요.



#### 다양한 비전 알고리즘 라이브러리

다양한 유형의 알고리즘으로 기계 시각 응용의 문제를 해결합니다.

↓ 자세한 내용은 LPV 단일 페이지를 참조하세요.



#### 유연한 확장성

프로세스 제어, Python 스크립트 및 기타 확장 응용 프로그램 지원.

↓ 2페이지에서 자세한 정보를 확인하세요.



#### 간편한 캘리브레이션 프로세스

다양하고 사용자 친화적인 캘리브레이션 방식을 제공하여 실제 응용에 더욱 부합합니다.

↓ 2페이지에서 자세한 정보를 확인하세요.

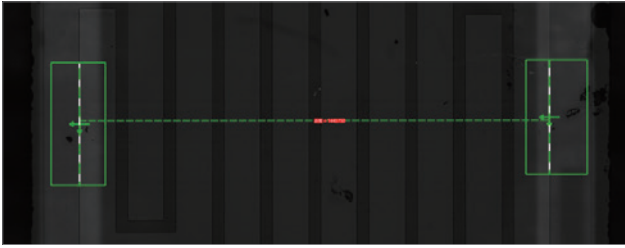


#### 다양한 산업 분야에 적용 가능

다양한 산업 분야에 대한 윈스톱 솔루션 제공.

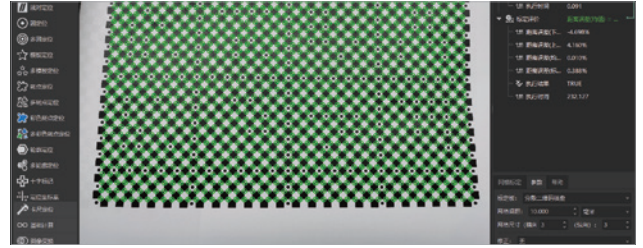
↓ 2페이지에서 자세한 정보를 확인하세요.

## WYSIWYG (위지위그)



드래그 앤 드롭 상호 작용을 통한 직관적인 검사 결과 표시, 프로그래밍 기초 없이도 사용 가능.

## 간편한 캘리브레이션 프로세스

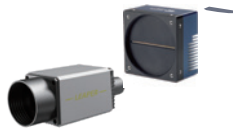


IntelliBlink™에 내장된 캘리브레이션 창은 시각적 상호작용을 통해 조작이 용이합니다.

## 강력한 호환성



이더넷, USB 및 CameraLink 캡처 카드 지원.



국내외 다양한 브랜드의 Area Scan/Line Scan 카메라 지원.



다양한 브랜드의 모션 컨트롤러 지원.



다양한 브랜드의 I/O 장비 지원으로 강력한 호환성 제공.

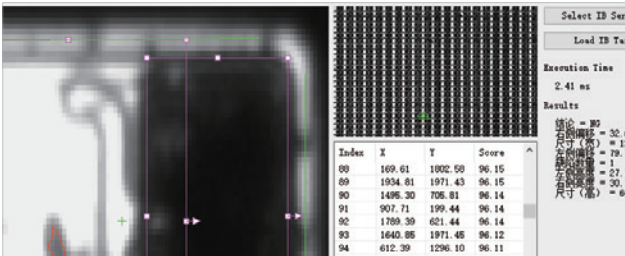


이미지, CSV 등의 다양한 형식으로 데이터 출력 지원.

## 유연한 확장성

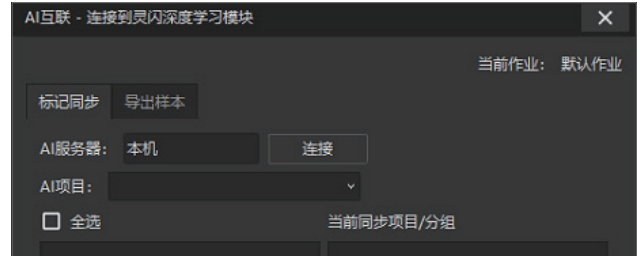
프로세스 제어와 Python 스크립트의 활용은 응용 프로그램의 확장성을 향상시킵니다. 또한, 이 소프트웨어는 특정 요구에 맞춘 확장 응용 프로그램 인터페이스를 제공합니다.

### ‘엔진’ 기능



LEAPER의 알고리즘 도구 모음 LPV는 IntelliBlink™에서 개발된 기계 시각 해결책을 직접 호출할 수 있으며, 이는 코드 양을 크게 줄입니다.

### AI 상호 연결 도구

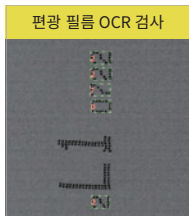


IntelliBlink™과 LEAPER의 자체 개발한 IB-AI 간에 데이터 상호 연결이 이루어졌습니다.

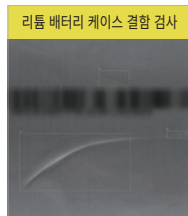
## 다양한 산업 분야에 적용 가능



신에너지 배터리 셀 검사



편광 필름 OCR 검사



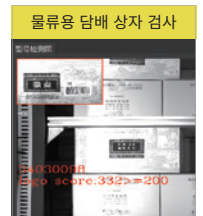
리튬 배터리 케이스 결함 검사



반도체 웨이퍼 검사



레이저 용접 위치 검사



물류용 담배 상자 검사

\*자세한 내용은 LEAPER 기계 시각 산업 솔루션 매뉴얼을 참조하세요.



杭州利珀科技有限公司

Hangzhou Leaper Technology Co., Ltd.

주소 : 중국 항저우시 린안구 빈허로 17호 LinkPark 산업단지 3호 건물  
Building 3, LinkPark, No.17 Binhe Road, Lin'an District, Hangzhou, China

전화 : +86 571-61109729 (8:30-17:30, UTC+08:00)

이메일 : leaper@hzleaper.com

공식 웹사이트 : <http://en.hzleaper.com>



공식 웹사이트



Bilibili 공식 계정